

## Amager Strandpark Nord



Jagten starter ved Naturcenter Amager Strand og der gives flere ruteforslag i forskellig længde og sværhedsgrad. Posterne 1-7 udgør Børnebanen og her har Naturcenteret lavet en quiz om dyrelivet på stranden og i vandet.

### Quiz med mobilen - sådan gør du:

Er du rigtig klog? du kan teste din viden om strandparkens dyreliv med mobil-quizen.

Scan QR koden, eller søg under 'Amager Strandpark' på [www.findveji.dk](http://www.findveji.dk). Ved hver post på quizruten får du et spørgsmål, når du har indtastet postens bogstavkode, som fremgår af postskiltet. Opgiver du at finde posten, kan du alligevel få spørgsmålet og fortsætte quizen ved at bruge koden PAS.

Scan QR koden her og få adgang til quiz, kort og flere ruteforslag.



Rigtig god fornøjelse!

På posterne 1-7 sidder et dyr. Kender du dyrets navn? Så skriv det i feltet ud for den rigtige post.

|      |   |   |   |
|------|---|---|---|
| Post | 1 | 2 | 3 |
| Dyr  |   |   |   |
| Post | 4 | 5 | 6 |
| Dyr  |   |   |   |
| Post | 7 |   |   |
| Dyr  |   |   |   |

## Har du lyst til at prøve mere?

Amager orienteringsklub er en relativ ny klub fra 2008 og vil under mottoet: "Find vej til livet" bringe børn, unge og voksne ud i naturen til en udviklende oplevelse via motion, socialt samvær og fokuseret opgaveløsning. Vil du vide mere om klubben og vores aktiviteter, kan du besøge vores hjemmeside:

[www.amagerok.dk](http://www.amagerok.dk)



Find vej i hele landet på  
[www.findveji.dk](http://www.findveji.dk)

NORDEA  
FONDEN



Dansk Orienterings-Forbund



Friluftsrådet



Miljø- og Fødevarerministeriet  
Naturstyrelsen



Find vej i  
Amager Strandpark  
Nord





# Amager Strandpark Nord

1:5.000



Ækvidistance 2,5 meter



**AMOK-04 N-ØST**  
**Nytegnet 2016**  
 Version 1 - Februar 2016

ORIENTERINGSKORT UD GIVET AF  
 AMAGER ORIENTERINGSKLUB "AMOK"  
 UNDER DANSK ORIENTERINGS-FORBUND  
 KORT FREMSTILLET AF: ROLF ANDERSEN  
[www.amagerok.dk](http://www.amagerok.dk)

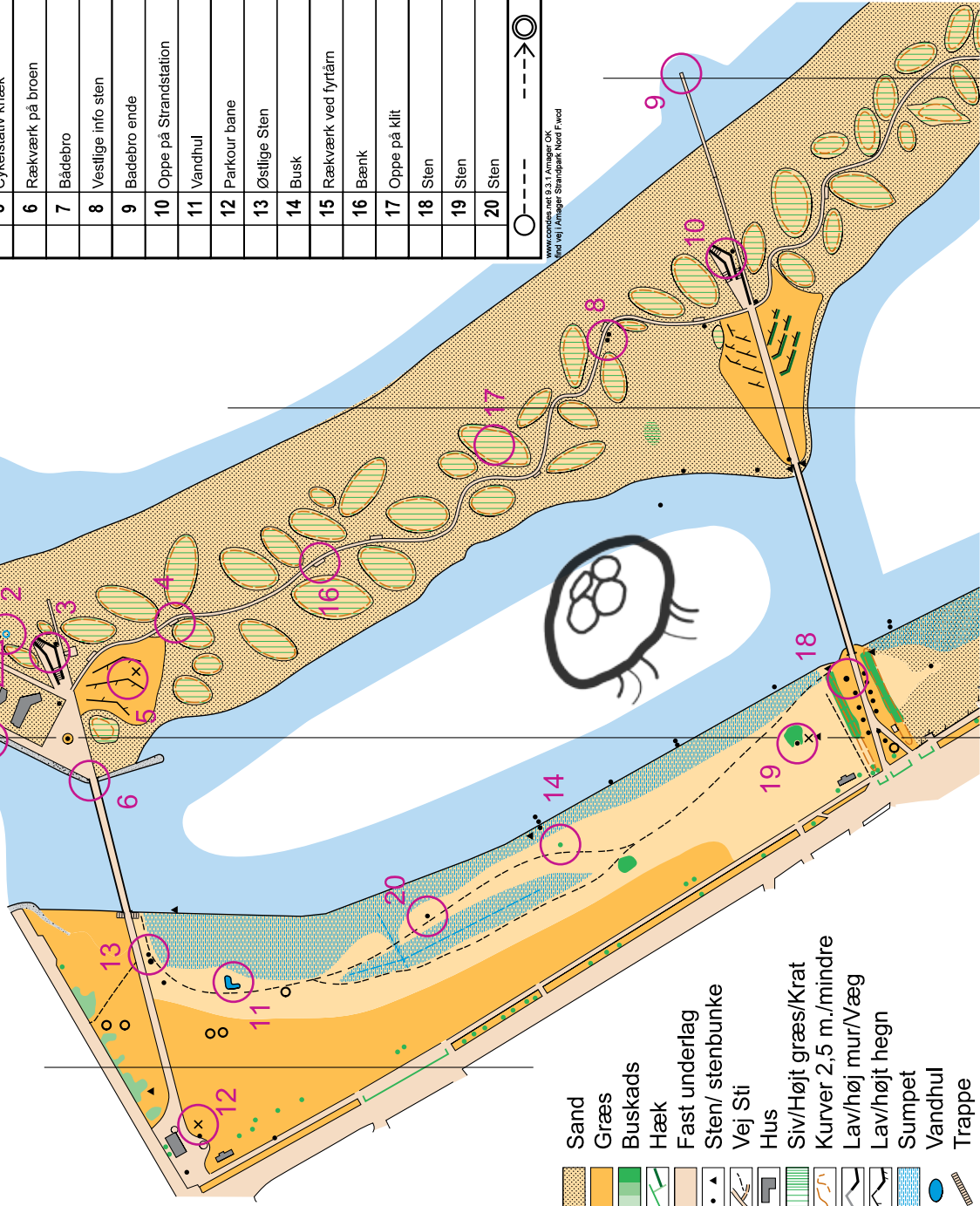


Helgoland

**find vej i Amager Strandpark Nord**

|    |    |                           |
|----|----|---------------------------|
| △  | S  | Skilt ved sidste møbel    |
| 1  | 1  | Pæl under broen ved lågen |
| 2  | 2  | På brønddæksel ved sten   |
| 3  | 3  | Oppe på Strandstation     |
| 4  | 4  | Bænk                      |
| 5  | 5  | Cykelstativ knæk          |
| 6  | 6  | Rækværk på broen          |
| 7  | 7  | Bådebro                   |
| 8  | 8  | Vestlige info sten        |
| 9  | 9  | Bådebro ende              |
| 10 | 10 | Oppe på Strandstation     |
| 11 | 11 | Vandhul                   |
| 12 | 12 | Parkour bane              |
| 13 | 13 | Østlige Sten              |
| 14 | 14 | Busk                      |
| 15 | 15 | Rækværk ved fyrtårn       |
| 16 | 16 | Bænk                      |
| 17 | 17 | Oppe på klit              |
| 18 | 18 | Sten                      |
| 19 | 19 | Sten                      |
| 20 | 20 | Sten                      |

www.amok.dk net 8.3.1 Amager OK  
 ved vej i Amager Strandpark Nord Fxvd



- Sand
- Græs
- Buskads
- Hæk
- Fast underlag
- Sten/ stenbunke
- Vej Sti
- Hus
- Siv/Højt græs/Krat
- Kurver 2.5 m./mindre
- Lav/høj mur/Væg
- Lav/højt hegn
- Sumpet
- Vandhul
- Trappe
- Rød rund "ting"
- Motions redskab
- Kunstværk/Landart



|    |    |    |    |    |    |    |    |    |    |
|----|----|----|----|----|----|----|----|----|----|
| 1  | 2  | 3  | 4  | 5  | 6  | 7  | 8  | 9  | 10 |
| 11 | 12 | 13 | 14 | 15 | 16 | 17 | 18 | 19 | 20 |